

ELKO EP, s.r.o.
 Palackého 493
 769 01 Holešov, Vsetuly
 Czech Republic
 Tel.: +420 573 514 211
 e-mail: elko@elkoep.com
 www.elkoep.com

Made in Czech Republic

02-6/2017 Rev: 1



MR-41 MR-42

Relee de impuls

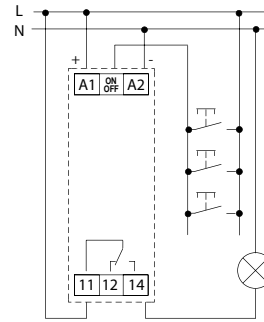


Caracteristici

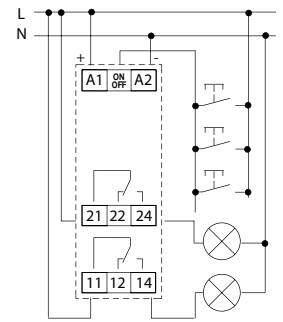
- Întrerupătoarele cu memorie (cu impulsuri) acționate prin butoane pentru aprinderea iluminatului din mai multe locuri sunt un înlocuitor practic pentru întrerupătoarele alternative (nr. 6) și în cruce (nr. 7)
- datorită butoanelor de comandă (număr nelimitat, conectate în paralel cu două fire), instalarea devine mai clară și mai rapidă
- Releele MR-41/42 își păstrează starea chiar și după restabilirea alimentării cu energie electrică, astfel încât releele sunt întotdeauna dezactivate în timpul întreruperii, dar după restabilirea alimentării cu energie electrică revine automat la starea anterioară penei de curent
- MR-41 - contact de ieșire: 1x de comutare 16A
- MR-42 - posibilitatea opțiunii: 2x contact paralel sau al doilea relee de pas cu pas
 - selectarea funcției se face prin comutatorul de pe panoul frontal
 - contact de ieșire: 2x de comutare 16A
- în varianta 1-MODUL, montare pe bară DIN, operare cu butoane

Conexiune

MR-41

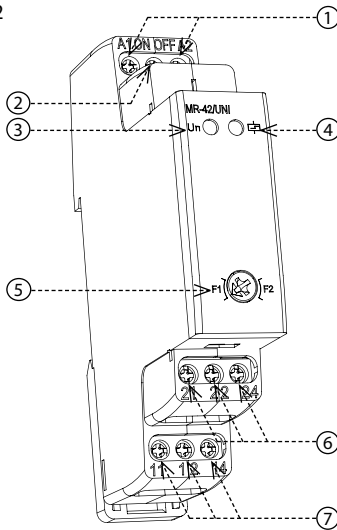


MR-42



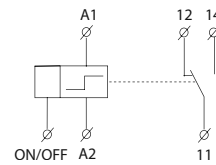
Descriere

MR-42

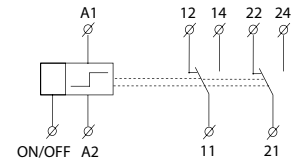


1. Terminale tensiunii de alimentare
2. Contact de control (ON/OFF)
3. Indicare relee alimentat
4. Indicare relee ieșire
5. Setările funcției
6. Contacte de ieșire 2
7. Contacte de ieșire 1

MR-41



MR-42



Tipul sarcinii	 cos φ ≥ 0.95	AC2	AC3	AC5a necompensata	AC5a compensata	AC5b	AC6a	AC7b	AC12
Mat. contactelor AgSnO ₂ , contacte 16A	250V / 16A	250V / 5A	250V / 3A	230V / 3A (690VA)	230V / 3A (690VA) capacitatea max.pt compensare C=14uF	1000W	x	250V / 3A	x
Tipul sarcinii	AC13	AC14	AC15	DC1	DC3	DC5	DC12	DC13	DC14
Mat. contactelor AgSnO ₂ , contacte 16A	x	250V / 6A	250V / 6A	24V / 10A	24V / 3A	24V / 2A	24V / 6A	24V / 2A	x

MR-41 MR-42

Număr de funcții:	1	2
Terminalele pentru alimentare:	A1 - A2	
Tensiunea de alimentare:	AC/DC 12 - 240 V (AC 50 - 60 Hz)	
Consum (max.):	UNI AC 0.17 - 3 VA / DC 0.1 - 1.2 W	AC 0.17 - 12 VA / DC 0.11 - 1.9 W
Tensiunea de alimentare:	AC 230 V / 50 - 60 Hz	
Consum (aparent / pierdere):	AC max. 12 VA / 1.2 W	AC max. 12 VA / 1.9 W
Max. puterea dispersată (Un + terminalele):	3 W	4.5 W
Toleranța la tensiunea de alimentare:	-15 %; +10 %	
Indicare releu alimentat:	LED verde	

Ieșiri

Număr de contacte:	1x contact comutator (AgSnO ₂)	2x contact comutator (AgSnO ₂)
Intensitate:	16 A / AC1	
Decuplare:	4000 VA / AC1, 384 W / DC	
Curentul de vârf:	30 A / < 3 s	
Tensiunea de cuplare:	250 V AC / 24 V DC	
Indicare releu ieșire activ:	LED roșu	
Durata de viață mecanică:	10.000.000	
Durata de viață electrică (AC1):	50.000	

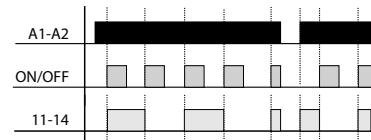
Control

Încărcare între A2-ON/OFF:	DA
Terminale de comandă:	A1 - ON/OFF
Lămpi glimm:	(UNI) - NU, (230) - max. 4 ks
Impulse length:	min. 25 ms / max. nelimitat

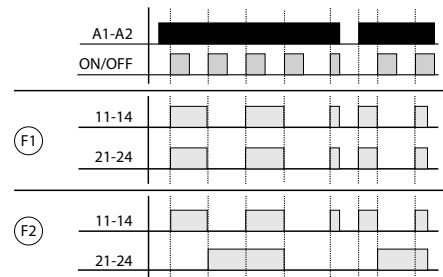
Alte informații

Temperatura de funcționare:	-20.. +55 °C	
Temperatura de depozitare:	-30.. +70 °C	
Rezistența dielectrică:	4 kV	
alimentare - Ieșire 1		
alimentare - Ieșire 2	-	3 kV
Ieșire 1 - Ieșire 2	-	4 kV
Poziția de funcționare:	orice poziție	
Montaj / șină DIN:	Șină DIN EN 60715	
Grad de protecție:	IP40 din panoul frontal / IP20 terminalele	
Categoria supratensiune:	III.	
Grad de poluare:	2	
Secț. max. a conductorului (mm ²):	max. 1x 2.5, max. 2x 1.5 / cu izolație max. 1x 2.5	
Dimensiuni:	90 x 17.6 x 64 mm	
Masa:	(UNI) - 59 g, (230) - 53 g	(UNI) - 80 g, (230) - 70 g
Standarde de calitate:	EN 60669-1, EN 60669-2-1	

MR-41



MR-42



LED Indicare

MR-42

Starea contactelor de ieșire Diagrama de indicare (LED roșu)

	1	Contact cuplat (11 - 14)	
	2	Contact cuplat (21 - 24)	
	1,2	Contact cuplat (11 - 14) (21 - 24)	

Avertizare

Dispozitivul este constituit pentru racordare la rețea de tensiune monofazată 230 V sau AC/DC 12 - 240 V și trebuie instalat conform instrucțiunilor și a normelor valabile în țara respectivă. Instalarea, racordarea, exploatarea o poate face doar persoana cu calificare electrotehnică, care a luat la cunoștință modul de utilizare și cunoaște funcțiile dispozitivului. Dispozitivul este prevăzut cu protecție împotriva vârfurilor de supratensiune și a întreruperilor din rețeaua de alimentare. Pentru asigurarea acestor funcții de protecție trebuie să fie prezente în instalație mijloace de protecție compatibile de nivel înalt (A, B, C) și conform normelor asigurată protecția contra perturbațiilor ce pot fi datorate de dispozitivele conectate (contactoare, motoare, sarcini inductive). Înainte de montarea dispozitivului vă asigurăm că instalația nu este sub tensiune și întrerupătorul principal este în poziția „DECONNECTAT”. Nu instalați dispozitivul la instalații cu perturbări electromagnetice mari. La instalarea corectă a dispozitivului asigurați o circulație ideală a aerului astfel încât, la o funcționare îndelungată și o temperatură a mediului ambiant mai ridicată să nu se depășească temperatura maximă de lucru a dispozitivului. Pentru instalare folosiți șurubelnița de 2 mm. Aveți în vedere că este vorba de un dispozitiv electronic și la montarea acestuia procedați ca atare. Funcționarea fără probleme a dispozitivului depinde și de modul în care a fost transportat, depozitat. Dacă descoperiți existența unei deteriorări, deformări, nefuncționarea sau lipsa unor părți componente, nu instalați acest dispozitiv și reclamați-l la vânzător. Dispozitivul poate fi demontat după expirarea perioadei de exploatare, reciclat și după caz depozitat în siguranță.